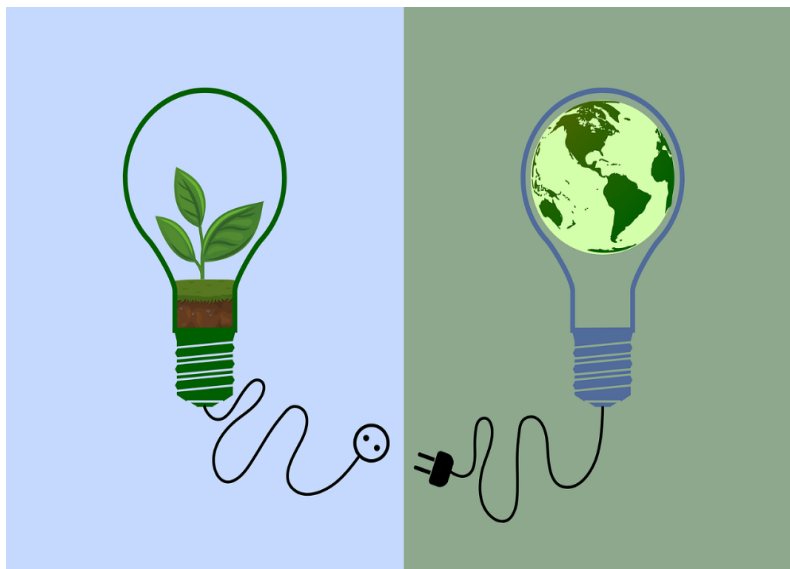




CATEGORIA: Ambiente e sostenibilità Azienda sostenibile



| | |
|----------------|----------------------------------|
| Ore | 12 |
| Costo | Contattaci |
| Tipo | Collettivo |
| Modalità | FaD o Presenza |
| Localizzazione | Veneto |
| Avvio Previsto | A raggiungimento minimo iscritti |

FONTE DI FINANZIAMENTO

Contenuti / Competenze

In questo corso verranno affrontate le tre dimensioni della sostenibilità:

- **Ambientale:** significa gestire le attività produttive e operative in modo da ridurre l'impatto sull'ambiente, garantendo al tempo stesso la continuità economica e il benessere delle persone. In pratica, vuol dire usare le risorse in modo efficiente, limitare emissioni e rifiuti, favorire l'energia rinnovabile e integrare criteri ecologici nelle decisioni aziendali, contribuendo alla tutela dell'ambiente per le generazioni future.
- **Sociale:** significa promuovere equità, inclusione e benessere per tutte le persone coinvolte nelle attività aziendali — dipendenti, fornitori, clienti e comunità locali. Comprende il rispetto dei diritti umani e del lavoro, la parità di genere, la sicurezza e salute sul lavoro, lo sviluppo delle competenze e il contributo positivo al territorio e alla società.
- **Economica:** significa garantire la redditività e la solidità finanziaria nel lungo periodo, creando valore non solo per gli azionisti ma anche per i dipendenti, i clienti e la comunità. Implica una gestione responsabile delle risorse, investimenti orientati all'innovazione e decisioni che bilanciano gli obiettivi economici con quelli ambientali e sociali.

Scopo del corso

Il corso si propone di affrontare in modo completo le tre dimensioni fondamentali della sostenibilità (Ambientale, Sociale ed Economica), fornendo le conoscenze necessarie per integrare i criteri di efficienza delle risorse, equità sociale e solidità finanziaria a lungo termine nelle decisioni e nelle attività aziendali.

Requisiti di partecipazione

Non sono previsti particolari prerequisiti di accesso al corso di



RIFERIMENTI TERRITORIALI

Veneto: segreteria@ialanapia.net

Documento creato il: 08/07/2026 23:01

PRE-ISCRIZIONE

[CLICCA QUI](#) per visualizzare la scheda on-line